

4 000 M² D'EXPOSITIONS / 15 000 M² DE JARDINS

PROGRAMME

CITÉ NATURE / ARRAS

> 2015 <

VISITE / DÉCOUVERTE / ATELIER / GOÛTER / FÊTE / RÉUNION



25 BOULEVARD SCHUMAN / 62000 ARRAS / 03 21 21 59 59



@ AGENDA

Pour être informé de tous les événements de Cité Nature, suivez-nous sur Facebook, twitter et www.citenature.com

> L'ART ET LA SCIENCE POUR TOUS

DES EXPOSITIONS PERMANENTES	> 2 400 M ²
DES EXPOSITIONS TEMPORAIRES	> 1 600 M ²
DES JARDINS	> 15 000 M ²

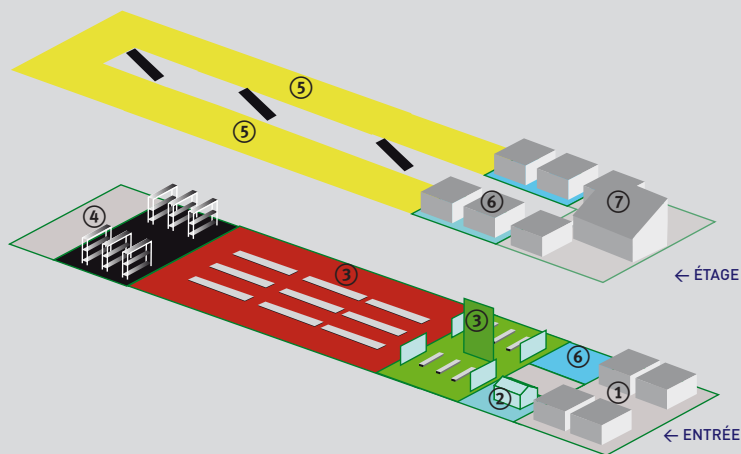
Installée dans une ancienne usine à deux pas du centre ville, Cité Nature est un centre culturel et scientifique où l'art et la science se conjuguent et se mettent en scène.

Par ses expositions permanentes, ludiques, interactives et pédagogiques, Cité Nature met les secrets de l'alimentation, de la santé et de la nature à la portée de tous.

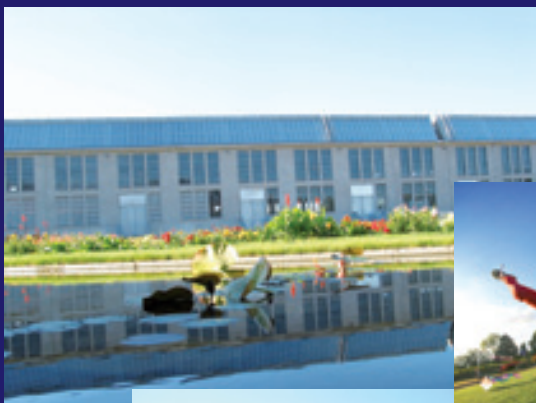
Cité Nature s'ouvre aussi à l'art sous toutes ses palettes : peintures, sculptures, photographies...

A Cité Nature, on peut toucher, sentir, jouer, s'émerveiller tout en apprenant : odoramas, puzzles, jeux interactifs, tablettes numériques et autres manipulations offrent aux enfants, petits et grands, de nouvelles sources de découverte.

Chaque année de nouvelles expositions temporaires de 800 à 1600 m² viennent enrichir la visite.



- ① → L'ACCUEIL / BOUTIQUE
- ② → LE JARDIN INTÉRIEUR
- ③ → LES EXPOSITIONS PERMANENTES
- ④ → L'ESPACE DE RÉCEPTION
- ⑤ → LES EXPOSITIONS TEMPORAIRES
- ⑥ → LES SALLES D'ANIMATION
- ⑦ → LA SALLE DE CONFÉRENCE



> LES JARDINS DE CITÉ NATURE

Sur 15 000 m², les jardins de Cité Nature offrent un voyage à travers la diversité. Rigoureuses, bien alignées tels les champs de la plaine d'Artois, les parcelles présentent une palette de végétaux en tout genre. Bien classés, jouant de leurs différences et de leurs particularités, les plantes médicinales ou aromatiques, les cactées, la vigne, le verger, le jardin des rhizomes, la bambouseraie et la roseraie révèlent au public la manière de les cultiver ou de les utiliser pour notre plus grand bien-être. Le potager, quant à lui, est un outil pédagogique indispensable qui permet de découvrir comment poussent les légumes que l'on retrouve dans notre assiette. Dès le printemps, partez à la chasse aux trésors au milieu des jardins : à partager entre copains d'école ou de centre de loisirs ou en famille. Des jardins pour apprendre, flâner et même pour pique-niquer !



> INSECTES OU RAVAGEURS ?

CETTE EXPOSITION TEMPORAIRE DE 800 M² EST PRÉSENTÉE
JUSQU'AU 31 DÉCEMBRE 2015.

Les insectes, on les trouve sous tous les climats ou presque, ils sont partout, sous terre, dans l'air, à la ville comme à la campagne et se comptent par milliards. Un classement qui reste difficile à dresser permet de les regrouper en 1 million d'espèces soit les 2/3 des espèces animales connues mais on pense que le nombre d'espèces d'insectes serait beaucoup plus important.

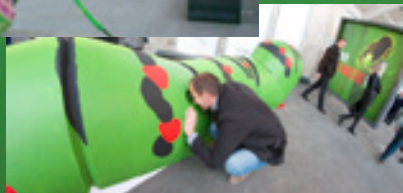
Quels sont les sujets abordés ?

- > Anatomie des insectes
- > Biodiversité
- > Cycle de vie des insectes
- > Utile ou inutile ? Le rôle des insectes
- > Insectes vecteurs de maladies
- > ...



INSECTES EN VOYAGE

LES INSECTES EN VOYAGE, C'EST LEUR VIE EN ROUTE. LES INSECTES EN VOYAGE, C'EST LEUR VIE EN ROUTE. LES INSECTES EN VOYAGE, C'EST LEUR VIE EN ROUTE.



> LES DEFIS DE LA TERRE

**CETTE EXPOSITION TEMPORAIRE DE 800 M² SERA PRÉSENTÉE
À PARTIR DU 10 AVRIL 2015.**

Vers 2050, la population mondiale pourrait atteindre 9 milliards d'Hommes contre 7 actuellement, 75 % de la population habitera en ville. Cette mutation engendrera des modifications radicales en matière d'environnement, de production agricole, d'urbanisation, de changements climatiques, de gestion des déchets, de la ressource en eau et de production d'énergie : autant de défis pour la Terre...

Quels sont les sujets abordés ?

- > Nourrir le monde
- > Pollution et déchets
- > Santé
- > Biodiversité
- > Ville , énergie et écoconstruction
- > ...



> ANIMATIONS / 3-6 ANS

🕒 30 - 45 mn

Groupes de 10 à 25 enfants

> A QUI SONT CES TRACES ?

Dans le jardin intérieur, les animaux de la forêt ont laissé des indices de leur présence : traces, cris, restes alimentaires... Apprenons à les déchiffrer ! (15 enf. max)

> QUI VIT OÙ ?

Suivons Flocon le petit ourson à la découverte de quelques animaux des 5 continents. Une histoire dépaysante ...

> ECOLOTRI (GS + CP, CE1)

Pourquoi et comment trier nos déchets ? Que deviennent-ils ? Une initiation à l'éco-citoyenneté !

> MICROBÊTES

Visite animée de la serre permettant de découvrir le monde des insectes. Combien de pattes ont-ils ? Ont-ils tous des ailes ? Comment mangent-ils ? (15 enf. max)

> DES INSECTES POUR QUOI FAIRE ?

On a parfois peur des insectes, pourtant ils tiennent des rôles essentiels dans la nature. Découvrons ces rôles : éboueurs, nettoyeurs, fournisseurs de fruits, etc...

> HISTOIRE D'EAU

Un joli conte, quelques expériences, de l'observation, un peu de questionnement, de la curiosité et l'eau n'aura plus de secret pour les petits !

> MENU DU JOUR

Bien manger c'est important ! Mais que faut-il manger ? Quand faut-il manger ? Et surtout pourquoi faut-il manger ? Une approche ludique de l'équilibre alimentaire.



> ANIMATIONS / 7-12 ANS

🕒 45 mn

Groupes de 10 à 25 enfants

> TOUT SUR LE PLASTIQUE (À PARTIR DU CE2)

Le plastique est partout : crayons, semelles de chaussures, bouteilles d'eau ...
Découvrons les différents types de plastiques, comment les recycler, par quoi les remplacer ?

> PLANTE OÙ VIS-TU ?

Une plante au milieu du désert ? Une plante sous l'eau ? Une plante millénaire ?
Découvrons mille et une adaptations des plantes à leur milieu.

> PLATEAU REPAS

Décryptons ensemble ce que signifie réellement « l'équilibre alimentaire » :
les différents groupes d'aliments et leurs rôles, nos besoins alimentaires, les pièges...

> 6 PATTES 1 CLIC

Cet atelier allie la découverte des insectes aux nouvelles technologies : des jeux
sur tablettes numériques permettent de découvrir l'anatomie des insectes. (15 enf max)

> LES INSECTES SOCIAUX

Organisation, hiérarchie et travail sont les maîtres-mots des insectes sociaux.
Découvrons l'incroyable vie de groupe des fourmis et des abeilles.

> INSECTES : AMIS OU ENNEMIS ?

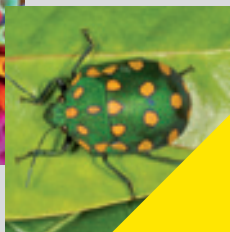
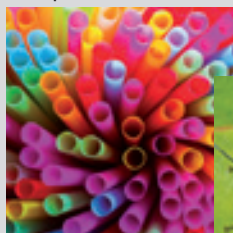
Les insectes sont-ils nos amis ? Nous sont-ils nuisibles ? Découvrons quelques insectes
qui nous transmettent des maladies et d'autres qui nourrissent et nettoient notre planète.

> L'EAU AU QUOTIDIEN

L'eau est une denrée indispensable à notre survie. Comment l'utilisons-nous ? Découvrons
comment économiser cette ressource en quelques gestes simples.

> INSECTES À MANGER / VISITE GUIDÉE

Nourrir 9 milliards de terriens d'ici 2050 est un véritable défi pour l'Homme. Les
insectes peuvent-ils faire partie de notre alimentation quotidienne ?



**ANIMATIONS
SPECIAL ACTU
PAGE 10 >>**

> ANIMATIONS / COLLÈGES, LYCÉES 60 mn

> BIEN DANS MON CORPS

Conférence-débat sur le rôle d'une bonne alimentation et d'une bonne hygiène de vie en général.

> MON CORPS ET SES EXCÈS

Conférence-débat sur les méfaits des pratiques addictives. Comment devient-on « accro » ? Que se passe-t-il dans le cerveau ?

> QUELLES ÉNERGIES POUR DEMAIN ?

Quelles sont les différentes sources d'énergie ? Réflexion sur les nouvelles énergies susceptibles de remplacer les énergies fossiles de plus en plus rares.

> UN MONDE SANS INSECTE

Même si certains insectes nous sont nuisibles, leur existence nous est indispensable. Que serait notre vie sans insecte ?

> VISITES GUIDEES

Nous pouvons accompagner les groupes dans les expositions permanentes et temporaires sur réservation.

> SPÉCIAL ACTU !



Dans le cadre de l'exposition «Le château de Versailles en 100 chefs-d'œuvre» présentée au musée des Beaux-Arts d'Arras, Cité Nature propose pour les 7-12 ans :



> LE CHOCOLAT A VERSAILLES

Un voyage dans le temps et l'espace vous est proposé pour comprendre l'origine, la fabrication et l'utilisation du chocolat au XVII^{ème} siècle.

Cité Nature s'intègre au cycle commémoratif du centenaire de la Première Guerre mondiale en proposant une animation du CE2 à la 6^{ème} :



> LE REPAS DU POILU

Découvrons l'alimentation des poilus dans les tranchées de notre région. Comment mangeaient-ils ? Comment étaient-ils équipés ?

> TARIFS

> TARIFS INDIVIDUELS

ENTRÉE ADULTE : 7 €

ENTRÉE ENFANT : 3 €

PASS FAMILLE : adulte 5 €, enfant 3 € (4 personnes dont 2 enfants minimum)

TARIF RÉDUIT : 3 € Étudiants, personnes en situation de handicap, demandeurs d'emploi, bénéficiaires du RSA, membres de l'AGCCPF

> TARIFS GROUPES

ENTRÉE ADULTE : 5 € à partir de 10 visiteurs

ENTRÉE ENFANT : 3 € (1 accompagnant gratuit pour 10 enfants)

ANIMATION OU VISITE GUIDÉE : 2 € supplémentaires par visiteur

PRÉPARATION PÉDAGOGIQUE DE LA VISITE : Accueil gratuit sur rendez-vous des enseignants pour préparer la venue de leur classe à Cité Nature.

> GOÛTERS D'ANNIVERSAIRE



A Cité Nature, tu peux organiser ton anniversaire entre copains !

Pendant 2 heures, tu pourras :

> **Assister à un atelier scientifique et ludique dont tu auras choisi le thème (60 min)**

5-7 ans : Qui vit où? ou À qui sont ces traces ? (voir P.08)

7-12 ans : Les nouvelles expériences à gogo ou 6 pattes 1 clic ou À la découverte du monde

> **Visiter librement expositions et jardins (30 min)**

> **Partager un goûter avec tes copains (cake, bonbons, boissons) (30 min)**

Pour des groupes de 4 à 10 enfants accompagnés d'un adulte

Réservation au 03 21 21 59 59 / Tarif : 8 euros par enfant (entrée+animation+goûter)

Horaires : 15h-17h le mercredi et le samedi / tous les jours pendant les vacances



PLAN D'ACCÈS / CITÉ NATURE



INFORMATIONS PRATIQUES

- Possibilité de pique-niquer sur place
- Parking bus à proximité
- Accessibilité aux personnes à mobilité réduite
- Horaires d'animations adaptables sur demande
- Mode de règlements : espèce, chèque, CB, mandats administratifs et bons de commande.
- Boutique

ACCÈS

À 50 mn de Paris / Gare du Nord par TGV
 Accès rapide par les autoroutes A1 et A26
 Bus : Ligne 1-8 > arrêt Aquarena

HORAIRES D'OUVERTURE

Du mardi au vendredi
 de 9h00 à 17h00
 Le samedi et dimanche
 de 14h00 à 18h00
 Fermé les lundis et jours fériés



CITÉ NATURE / ARRAS

